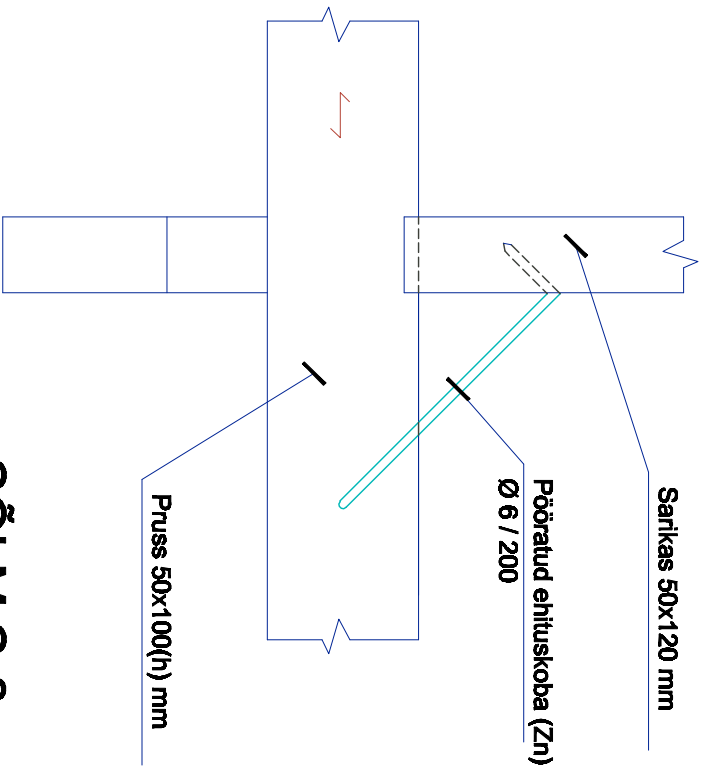
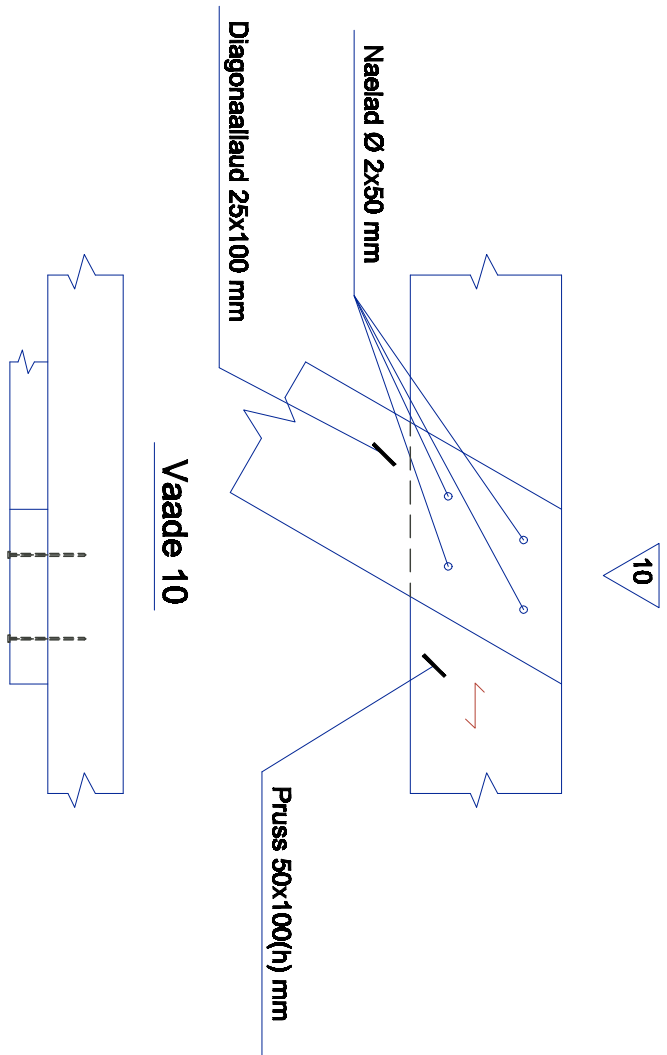


SÕLM S-7



SÕLM S-9



Konstruksioonid

PR-1

Puidust servatud laud 32x100 mm
4 küljest immutatud PINOTEX jms.
immutusvahendiga kaks korda

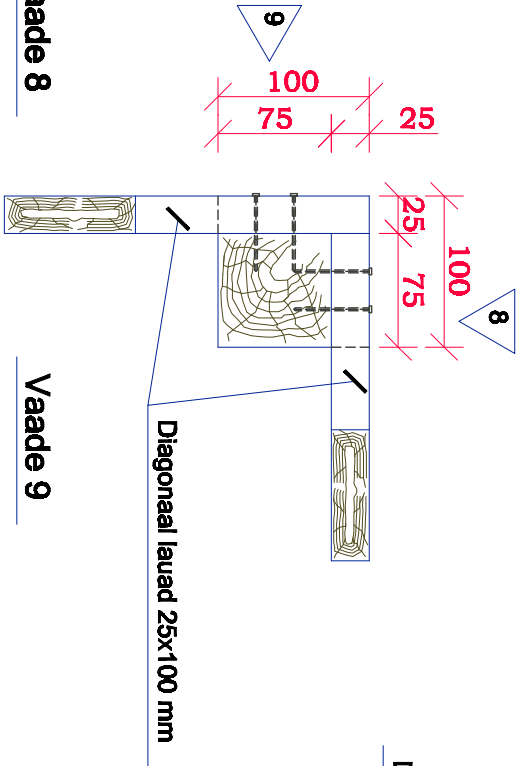
VS-1

Poolalaudis 25x200.....250 mm
2 küljest immutatud PINOTEX jms.
immutusvahendiga kaks korda

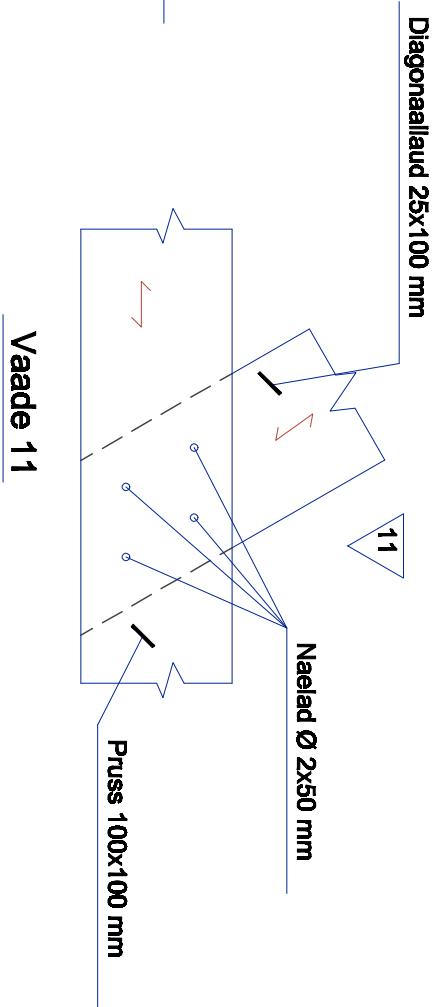
K-1

Poolalaudis 25x200.....250 mm
2 küljest immutatud PINOTEX jms.
immutusvahendiga kaks korda
Roovitus 25x100 mm
Sarikas 50x120 (h) mm

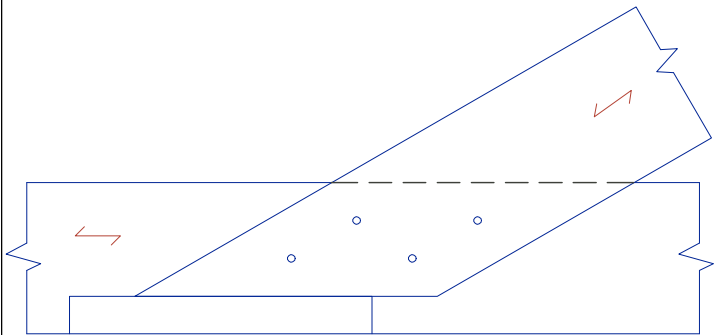
SÕLM S-8



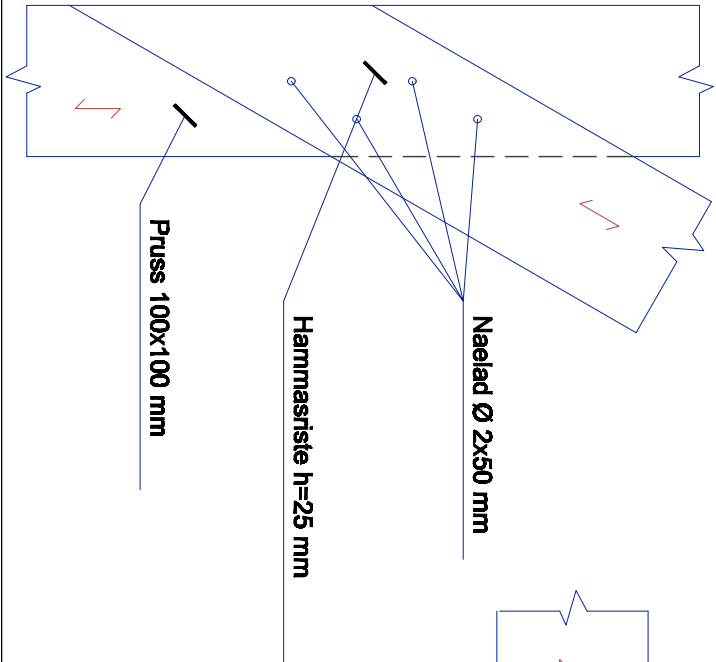
SÕLM S-10



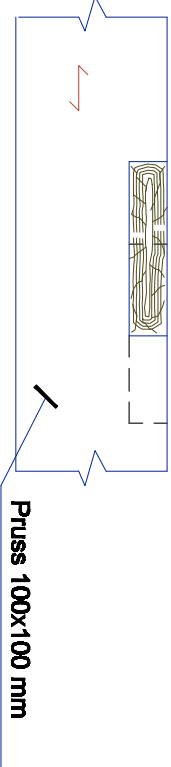
Vaade 8



Vaade 9



Vaade 11



HEMVA PROJEKT				J. V. Jannseni 33 Pärnu 80044 Eesti		Telefon/faks 443 1837 projekt@hemvaprojekt.ee	
Tehniline	Ilmar			Riigimetsa Majandamise Keskus Loodushoiu osak.			
teostus	Selgaj			Soomaa rahvusparki kulaestust suunava taristu rekt. III	TVÕÕ	548-14	
Arhitekt	Tõnis			Soomaa rahvusparki DC-de projektiteerimine			
EAL	Palm			DC SÕLMED S-7-S-10 KONSTRUKTSIOONID	Leht	A-23	
					Mõõt	1:5	